

# PTOSE PALPEBRAL COMO MANIFESTAÇÃO INICIAL DE AMILOIDOSE: RELATO DE CASO

**Fernanda Brands**

**Islam Maruf**

**Marcelo Golbert**

**Ricardo Mörschbacher**

## Ptose palpebral como manifestação inicial de amiloidose: relato de caso.

Fernanda Brands, Islam Maruf, Marcelo Golbert, Ricardo Mörschbacher  
Hospital Banco de Olhos de Porto Alegre

### INTRODUÇÃO

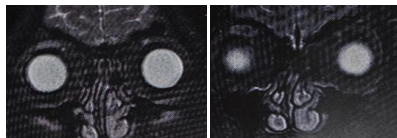
A ptose unilateral pode ser o resultado da fraqueza do músculo Muller, innervado pelo sistema nervoso simpático, ou do músculo levantador da pálpebra superior, innervado pelo nervo oculomotor. Causas neuromusculares, como a miastenia gravis, também podem causar o quadro. O objetivo deste relato, é apresentar um caso de ptose palpebral unilateral como achado inicial de amiloidose e atentar de que esta também pode ser um diagnóstico diferencial.

### RELATO DO CASO

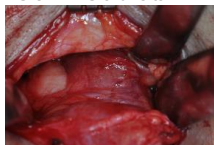
Paciente feminina, 35 anos, procurou atendimento com queixa de ptose palpebral à direita há 1 ano. Ao exame físico, apresentava acuidade visual de 0,05, ptose palpebral de olho direito com medida de distância margem reflexo (MRD1) de 2 mm, função do músculo levantador da pálpebra superior (MLPS) de 13 mm e presença de reflexo de Bell; em olho esquerdo, apresentava retração palpebral. A exoftalmometria com Hertel evidenciou 19 mm em olho direito e 17 mm em olho esquerdo.

Solicitada ressonância nuclear magnética de órbita que mostrou espessamento do reto superior e leve proptose do olho direito. Suspeitou-se de espessamento do MLPS de origem inflamatória ou neoplásica. Após achados no exame de imagem e da clínica da paciente, indicou-se biópsia do MLPS. O anatomopatológico evidenciou infiltrado linfomononuclear perivascular e a imuno-histoquímica, acúmulo de material eosinofílico ao redor de fibras musculares e parede dos vasos, que coravam por vermelho do congo, correspondendo a amiloidose. A paciente foi encaminhada para investigação de amiloidose sistêmica e para realização de cirurgia de correção de ptose palpebral.

### FIGURAS



RNM de órbita evidenciando espessamento de RS e MLPS à direita



Porção muscular do MLPS direita antes da retirada de material para biópsia.



Pré-operatório



1 mês de PO de cirurgia para correção de ptose palpebral à direita

### DISCUSSÃO:

Amiloidose é uma condição caracterizada pela deposição de material proteico amorfo nos tecidos. É dividida em forma sistêmica e localizada. A amiloidose ocular é um evento raro e o depósito de material amiloide pode ocorrer em qualquer local do olho. É necessário ter conhecimento das suas manifestações oftalmológicas para suspeitar do diagnóstico, pois esta patologia pode mimetizar outras doenças. A confirmação do acometimento ocular requer a investigação de presença de depósitos amiloides em outros órgãos.

### REFERÊNCIAS BIBLIOGRÁFICAS

- Surgical treatment of a rare case of bilateral ptosis due to localized ocular amyloidosis. Scuderi G et al. [Saudi J Ophthalmol.](#) 2016 Jul-Sep. Ocular amyloid: adnexal and systemic involvement. Kang S et al. [Orbit](#) 2020 Feb;39(1):13-17.