

NEOPLASIA AVANÇADA DO ESTÔMAGO EXCLUSO APÓS BYPASS GÁSTRICO EM Y DE ROUX: RELATO DE CASO E REVISÃO DE LITERATURA

Data de aceite: 01/08/2024

Andrade, VL

Salgado, Jr W

Avezum, VAPAF

Martone, D

Ferreira-Filho, JA

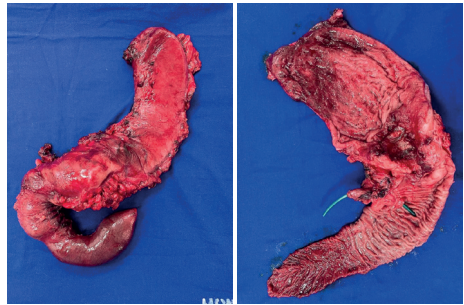
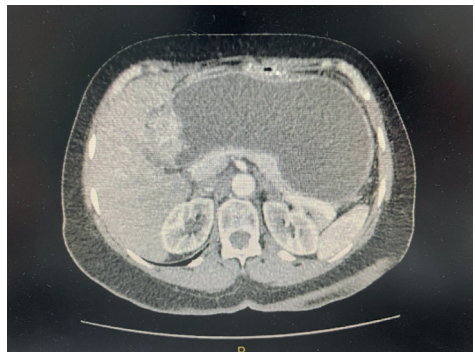


Imagem demonstrando peça cirúrgica com estômago excluído, duodeno e cabeça do pâncreas

RELATO DE CASO

Paciente do sexo feminino, 64 anos, submetida a by-pass gástrico em “Y de Roux” (BGRY) há 11 anos. Apresentava, em avaliação ambulatorial, dor epigástrica intensa, sem alterações ao exame físico, sem perda ponderal recente ou anemia. A tomografia de abdome revelava espessamento da região antropilórica, dilatação do estômago excluído e aumento dos linfonodos locorregionais. A paciente foi submetida a gastrectomia do estômago excluído e duodenopancreatectomia devido invasão neoplásica. Recebeu alta 15 dias após a cirurgia. O estudo anatomopatológico evidenciou adenocarcinoma moderadamente diferenciado (pT4bN1).



Tomografia de abdome com importante dilatação do estômago excluído

DISCUSSÃO

A obesidade está associada com um aumento no risco de neoplasia gástrica. No entanto, o risco de neoplasia do estômago remanescente não é bem estabelecido após cirurgia bariátrica(1). O diagnóstico e tratamento de neoplasia do estômago excluído após BGYR é desafiador e apresenta limitações já que não tem sinais e sintomas característicos no estágio inicial. A incidência de câncer do remanescente gástrico ainda é desconhecida e as taxas de sobrevivência em 5 anos variam de 7 a 80% (2). Os métodos endoscópicos para avaliação são complexos e de difícil acesso. Portanto, o diagnóstico é tardio e o procedimento cirúrgico ocorre em estágios avançados com pior prognóstico.

CONCLUSÃO

Os dados em neoplasia do estômago excluído após BGYR são escassos e devem ser mais estudados devido ao crescente número de pacientes submetidos à cirurgia bariátrica. Os sintomas inespecíficos no paciente após BGYR não podem ser negligenciados e devem ser investigados. A suspeita clínica de neoplasia deve ser lembrada.